

Корпуса резьбофрез для призматических пластин

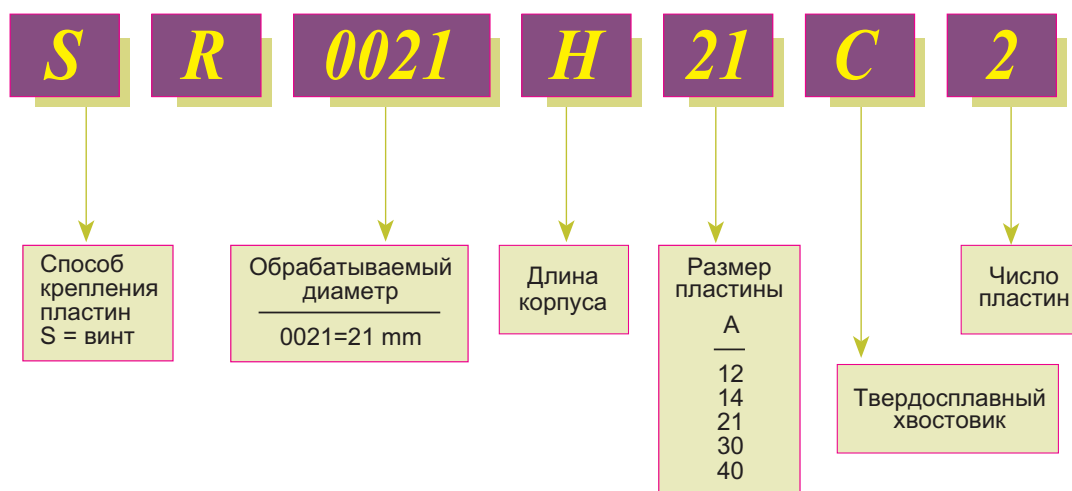


Содержание:

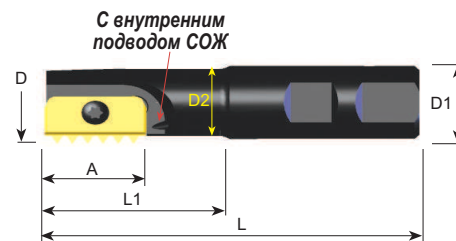
Страница:

| | |
|-----------------------------------------------------|----|
| Система обозначения | 78 |
| Корпуса под установку одной пластины | 79 |
| Корпуса резьбофрез с удлиненным хвостовиком | 79 |
| Корпуса под установку двух пластин | 80 |
| Корпуса многозубых резьбофрез | 81 |
| Корпуса резьбофрез для нарезания наружной резьбы | 81 |
| Корпуса с удлиненным хвостовиком из твердого сплава | 82 |

Система обозначений



Однозубые резьбофрезы



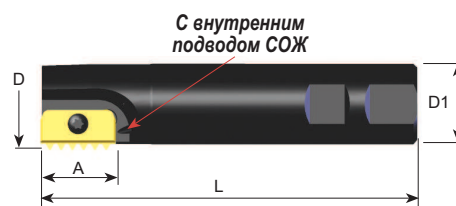
| Код заказа | A | D | D1 | D2 | L | L1 | Винт пластины | Ключ |
|--------------|----|------|----|------|-----|----|---------------|------|
| SR0009H12 | 12 | 9.5 | 20 | 7.5 | 85 | 14 | S12 | K12 |
| * SR0010H12 | 12 | 9.9 | 20 | 7.6 | 85 | 16 | S12 | K12 |
| SR0012F14 | 14 | 12.0 | 20 | 8.9 | 75 | 20 | S14 | K14 |
| SR0014H14 | 14 | 14.5 | 20 | 11.2 | 85 | 25 | S14 | K14 |
| SR0017H14 | 14 | 17.0 | 20 | 13.4 | 85 | 30 | S14 | K14 |
| ** SR0018H21 | 21 | 18.0 | 20 | 14.4 | 85 | 30 | S21 | K21 |
| SR0021H21 | 21 | 21.0 | 20 | 16.5 | 94 | 40 | S21 | K21 |
| SR0029J30 | 30 | 29.0 | 25 | 22.4 | 110 | 50 | S30 | K30 |
| SR0048M40 | 40 | 48.0 | 40 | 35.0 | 153 | 78 | S40 | K40 |

Пример заказа: SR0029J30

* Для конических пластин: 12-18NPT, 12-18 NPTF, 12-19 BSPT

** Не может быть использована со следующими пластинами:
21 I 3.5 ISO, 21 I 8 UN, 21-11 BSPT, 21-11.5 NPT, 21-11.5 NPTF

Резьбофрезы с удлиненным хвостовиком

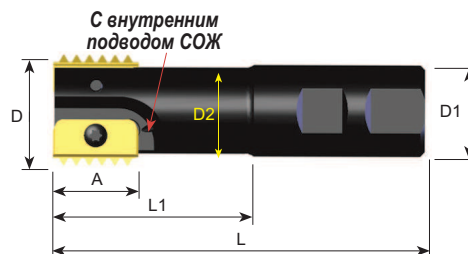


| Код заказа | A | D | D1 | L | Винт пластины | Ключ |
|------------|----|----|----|-----|---------------|------|
| SR0025K21 | 21 | 25 | 20 | 125 | S21 | K21 |
| SR0031M30 | 30 | 31 | 25 | 150 | S30 | K30 |
| SR0038M30 | 30 | 38 | 32 | 150 | S30 | K30 |
| SR0048R40 | 40 | 48 | 40 | 210 | S40 | K40 |

Пример заказа: SR0031M30

Для резьбофрез с увеличенным вылетом необходимо уменьшить скорость и подачу на 20-40% (зависит от обрабатываемого материала, шага и вылета)

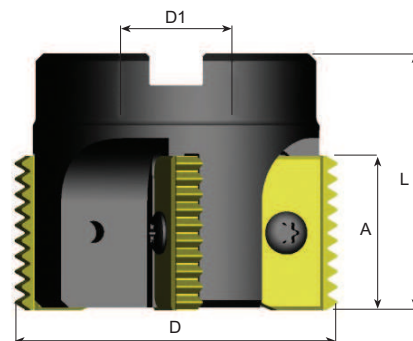
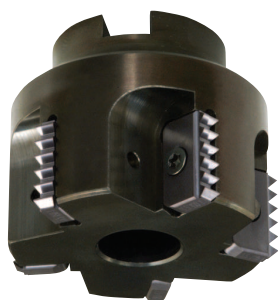
Двухзубые резьбофрезы



| Код заказа | A | D | D1 | D2 | L | L1 | Число пластин | Винт пластины | Ключ |
|--------------------|----|----|----|----|-----|----|---------------|---------------|------|
| SR0020H14-2 | 14 | 20 | 20 | 16 | 93 | 41 | 2 | S14 | K14 |
| SR0030J21-2 | 21 | 30 | 25 | 24 | 108 | 52 | 2 | S21 | K21 |
| SR0040L30-2 | 30 | 40 | 32 | 30 | 130 | 70 | 2 | S30 | K30 |
| SR0050M40-2 | 40 | 50 | 40 | 38 | 153 | 78 | 2 | S40 | K40 |

Пример заказа: SR0030J21-2

Многозубые резьбофрезы

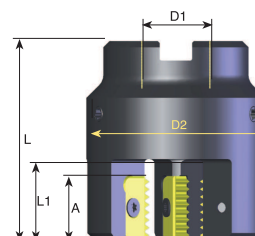
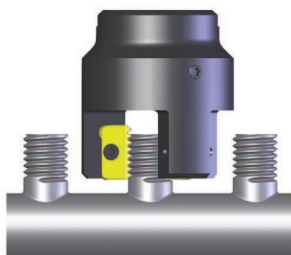
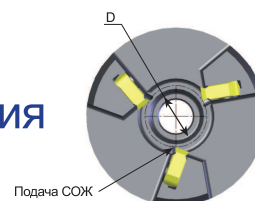


| Код заказа | A | D | D1 | L | Число пластин | Винт пластины | Ключ |
|-------------|----|-----|----|----|---------------|---------------|------|
| SR0063C21-5 | 21 | 63 | 22 | 50 | 5 | S21 | K21 |
| SR0063C30-4 | 30 | 63 | 22 | 50 | 4 | S30 | K30 |
| SR0080D30-4 | 30 | 80 | 27 | 55 | 4 | S30 | K30 |
| SR0100D30-4 | 30 | 100 | 32 | 60 | 4 | S30 | K30 |
| SR0080D40-4 | 40 | 80 | 27 | 65 | 4 | S40 | K40 |
| SR0100E40-4 | 40 | 100 | 32 | 70 | 4 | S40 | K40 |

Пример заказа: SR0080D30-4

Многозубые резьбофрезы для нарезания наружной резьбы

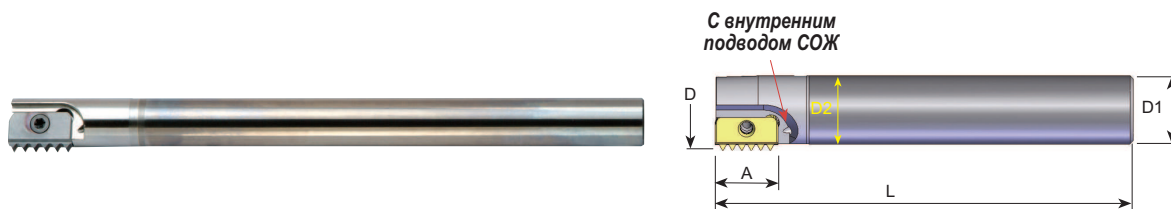
- Позволяет уменьшить время обработки
- Оптимальная схема резания и охлаждения



| Код заказа | A | D | D1 | D2 | L | L1 | Число пластин | Винт пластины | Ключ |
|---------------|----|----|----|----|----|----|---------------|---------------|------|
| SLE0020D21- 3 | 21 | 20 | 22 | 58 | 65 | 25 | 3 | S21 | K21 |
| SLE0030D21- 3 | 21 | 30 | 22 | 68 | 65 | 25 | 3 | S21 | K21 |
| SLE0045E21- 4 | 21 | 45 | 27 | 83 | 70 | 25 | 4 | S21 | K21 |

Пример заказа: SLE 0030D21-3

Резьбофрезы удлиненные с хвостовиком из твердого сплава



| Код заказа | A | D | D1 | D2 | L | Винт пластины | Ключ |
|-------------|----|------|----|----|-----|---------------|------|
| *SR0010K12C | 12 | 9.9 | 8 | 8 | 125 | S12 | K12 |
| SR0013H14C | 14 | 13.2 | 10 | 10 | 110 | S14 | K14 |
| SR0013J14C | 14 | 13.2 | 10 | 10 | 150 | S14 | K14 |
| SR0015K14C | 14 | 15.2 | 12 | 12 | 175 | S14 | K14 |
| SR0021K21C | 21 | 21.0 | 16 | 16 | 130 | S21 | K21 |
| SR0021M21C | 21 | 21.0 | 16 | 16 | 200 | S21 | K21 |
| SR0027S30C | 30 | 27.0 | 20 | 20 | 270 | S30 | K30 |

Пример заказа: SR0015K14C

* Без подвода СОЖ

Для резьбофрез с увеличенным вылетом необходимо уменьшить скорость и подачу на 20-40% (зависит от обрабатываемого материала, шага и вылета)